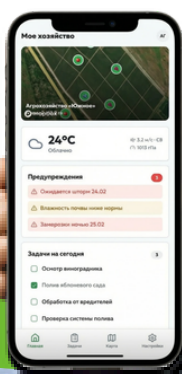


Цифровая платформа для управления садами и виноградниками

Комплексное решение для планирования, мониторинга, анализа, управления и отчетности. Сократите издержки и риски, принимайте решения на основе точных данных и ИИ-технологий. Ваш урожай - под контролем технологий.

<https://poly-sad.ru>



Реальность, в которой **мы** работаем

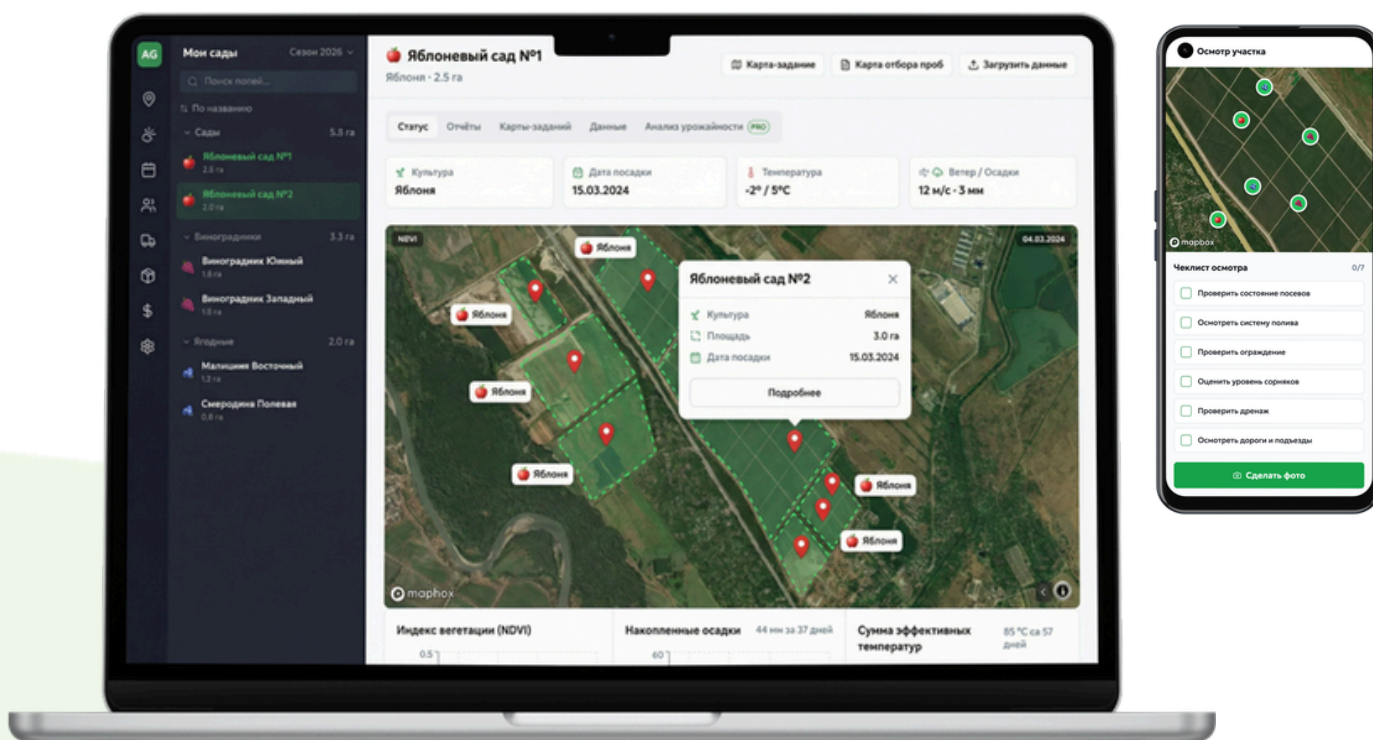
Современное хозяйство — сложная система, где каждый день нужно учитывать десятки факторов: от погоды до состояния техники, от плана обработок до отчётности. Без единой картины управлять им вслепую — значит терять деньги и урожай.

Нет прозрачности. Данные по участкам, людям и технике разбросаны по журналам, таблицам и головам. Планирование — вслепую, контроль — по докладам, отчётность отнимает время, но не даёт ответа на главные вопросы: где мы теряем деньги и почему урожай ниже, чем мог бы быть?



Всё управление ХОЗЯЙСТВОМ В ОДНОМ ОКНЕ

Векторные планы и схемы посадки, история сада, почвенные характеристики, погода, индексы NDVI и полная информация по каждому растению. Календарь, скаутинг, задачи, тех.карты, СИЗы и отчеты. Интеграции с техникой и датчиками. AI-ассистенты. Отчеты в гос.системы



Цифровая картография. Векторные карты, аэрозъемка, индексный анализ (NDVI, EVI, GNDVI)



Учёт и мониторинг садов: ряды, подвои, сорта, почвы и история по каждому участку



Календарь работ, фенофаз, тех.карты, нормы внесения СИЗ



Скаутинг, задачи с фотоотчетами, чек-листы, уведомления. Мобильное приложение для сотрудников



Прогноз погоды, история наблюдений и уведомления об изменениях



Агрonomические **рекомендации** и распознавание болезней по фото. **AI-ассистент** агронома и руководителя.



Интеграция с внешними системами: дроны, роботы, полив, анализ почвы



Интеграция с **государственными системами** отчётности

Единая карта хозяйства — цифровой фундамент

Каждый участок, ряд, дерево или куст — в цифровой карте. Векторные планы, история севооборота, почвенные характеристики и полная информация по каждому растению.

Векторные карты садов и плантаций

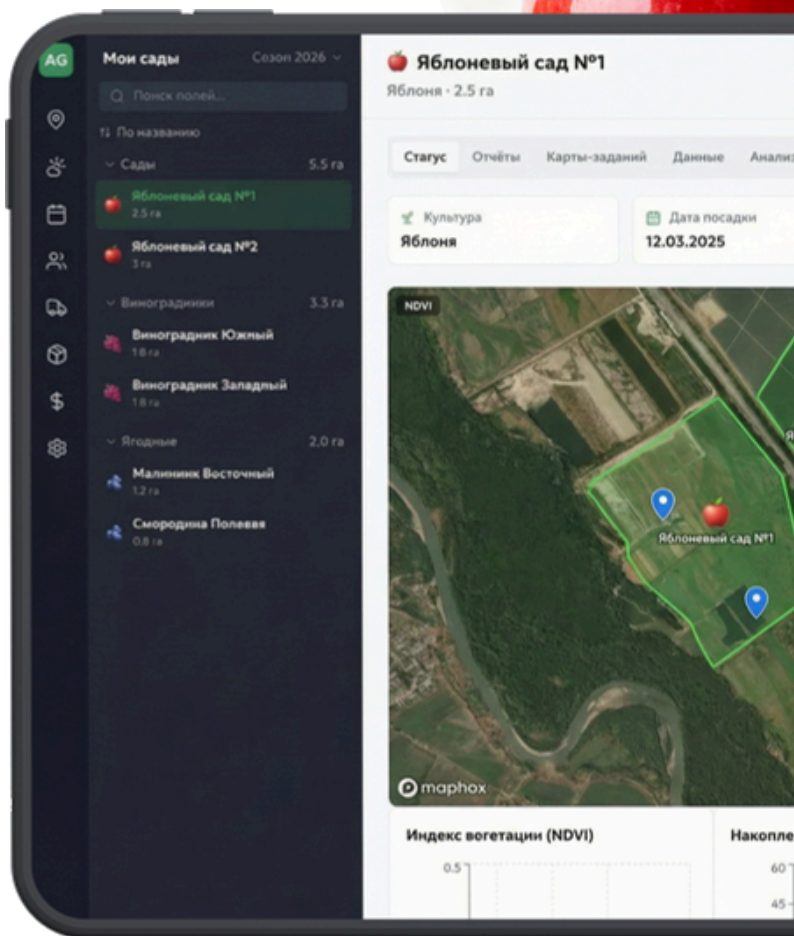
Точные планы участков с возможностью разметки рядов, измерения площадей и привязки к местности. Всё, что есть на земле, отражено в системе.

Сводная информация по каждому участку

Контура насаждений, сорта, NDVI, погода, окна обработки, результаты осмотров, прогноз проблем, рекомендации.

Полный контроль полевых операций

Зафиксированные почвенные характеристики, история севооборота, календарь работ и внесения удобрений. Данные копируются и помогают принимать решения на годы вперёд.



Раньше информация по сортам, почве, обработкам, операциям хранилась в разных журналах, таблицах и головах. Теперь вся история участка — в одном окне. Открыл карту — увидел всё.

Погода в саду

Высокочастотные данные с метеостанций и датчиков в почве, история за сезоны и интеллектуальные предупреждения — чтобы вы знали, когда пора действовать.

Прогноз с привязкой к участкам

Точный прогноз на 7–10 дней для каждого поля отдельно. Не просто «по району», а с учётом микроклимата вашего сада.

Интеграция с любыми метеостанциями

Подключаем собственные полевые станции или используем данные ближайших метеоцентров. Температура воздуха и почвы, влажность, осадки, ветер, точка росы — все показатели собираются автоматически с заданной частотой

События и предупреждения

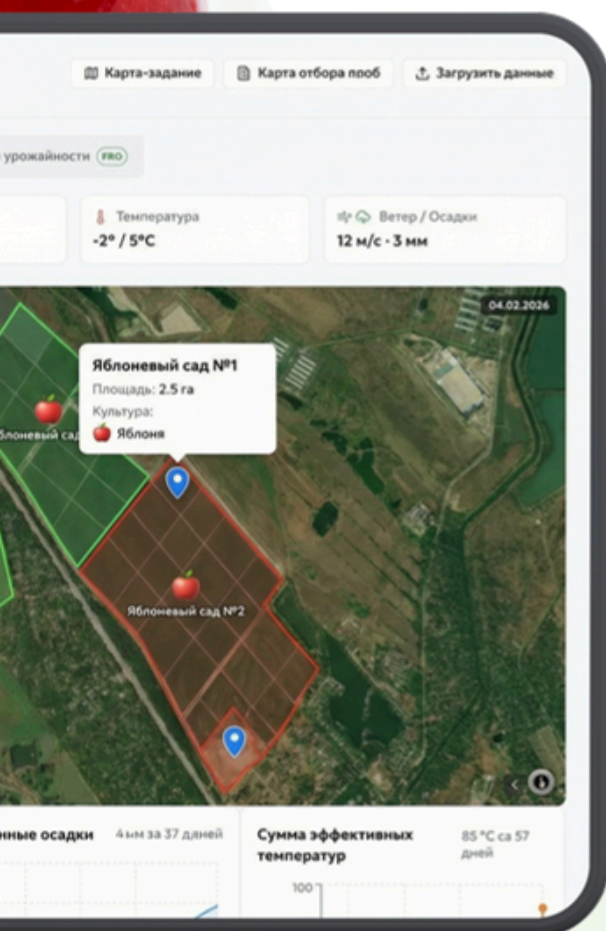
Система автоматически отслеживает критические пороги: заморозки, засуха, высокая влажность — и отправляет уведомления. Ни один опасный момент не останется незамеченным.

История наблюдений и тренды

Накопление данных за сезоны. Графики температур, сумм осадков, эффективных температур.

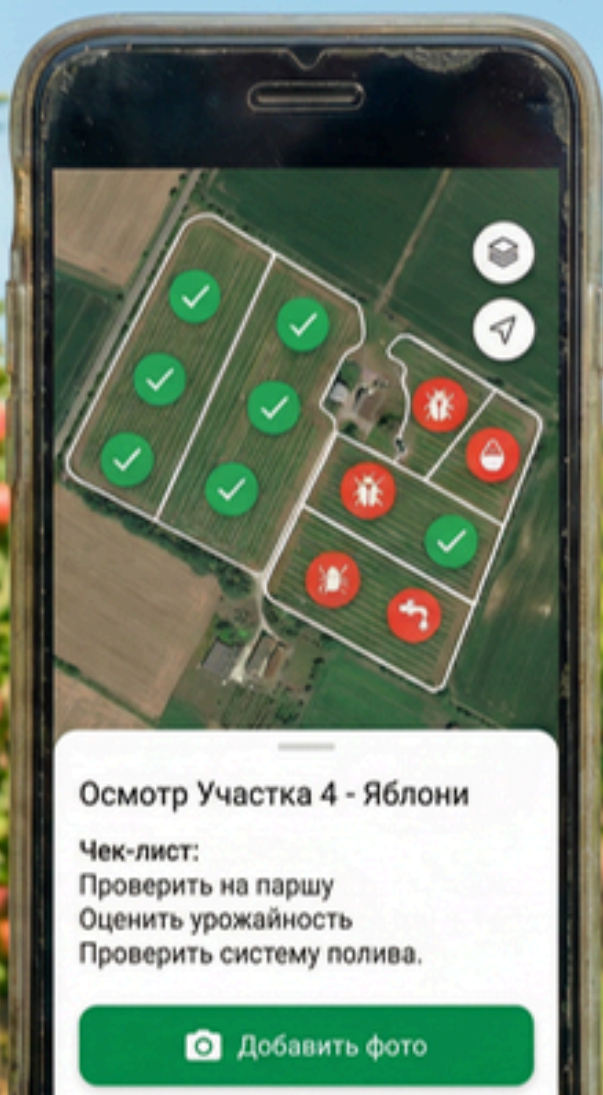
”

Система автоматически рассчитывает накопление эффективных температур и прогнозирует фазы развития растений. Цветение, созревание, окна обработок — всё привязано к реальной погоде, а не к календарю.



Цифровой скаутинг и полевой контроль

У каждого сотрудника — смартфон с доступом к платформе. Задания приходят автоматически, чек-листы всегда под рукой, фото фиксируются с геометкой и привязкой к участку. Контроль каждого растения и никаких бумаг, переписок в мессенджерах и потерь информации.



Задания и маршруты осмотров

Агроном или диспетчер создаёт задания на осмотр, обработку или сбор данных. Система строит оптимальные маршруты по участкам.

Мобильное приложение

Задания сотрудникам приходят автоматически, чек-листы всегда под рукой, фото фиксируются с геометкой и привязкой к участку

Прозрачность полевых работ

Вы всегда знаете, какие осмотры проведены, какие чек-листы заполнены, какие проблемы зафиксированы

Осмотры с помощью дрона или робота-скаута

Автоматические облеты дроном или проведение точечных осмотров автономным роботом-скаутом. Собранные данные обрабатываются ИИ и попадут в платформу автоматически

Данные с полей собраны. Теперь их нужно превратить в решения — и здесь в дело вступает ИИ.

ИИ-агроном и аналитика: от данных — к решениям

Нейросети распознают болезни и вредителей по фото, прогнозируют фазы развития, считают эффективные температуры. Рекомендации защите от вредителей, подбор препаратов, прогнозы урожайности плодов и ягод. Финансовая аналитика по каждому участку и автоматические рекомендации — для агронома и руководителя.

Распознавание болезней и вредителей по фото

Нейросети анализируют изображения, определяет заболевание, тип вредителя или фазу развития с вероятностью до 98%. Тут же выдаёт краткую справку и ссылку на подробное описание в библиотеке

AI-рекомендации на основе всех данных

Система учитывает погоду, фенологию, историю участка, результаты осмотров и выдаёт персонализированные рекомендации: «Через 3 дня ожидается окно для обработки от парши». Рекомендации привязаны к конкретным участкам и культурам.

Автоматическая ежедневная сводка

Каждое утро руководитель и агроном получают краткий отчёт: что произошло за сутки, какие превышены пороги, какие рекомендации сформированы, прогноз погоды и критически важные события. Только то, что требует внимания.

Финансовая аналитика по участкам

Себестоимость продукции, фактическая урожайность, прибыльность — в разрезе каждого поля, сорта, культуры. Сравнение с прошлыми сезонами, расчёт рентабельности инвестиций в обработки и удобрения. Все цифры в одном месте.

Система фиксирует резкое повышение влажности — идеальные условия для милдью. AI анализирует прогноз, стадию роста и добавляет в план рекомендацию: «Провести профилактическую обработку в ближайшие 24 часа». Агроном получает уведомление и назначает задание.

Анализ проведен, решения приняты. Теперь “дело техники”

Техника и роботы

Интегрируйтесь с системами полива, метеостанциями. Подключайте любую сельхозтехнику, получайте данные в реальном времени. Интеграция с автономными роботами — опрыскиватели, косилки, скауты — для замкнутого цикла работ без участия человека.

Робот-опрыскиватель

Получает задания на обработку конкретных участков на основе данных скаутинга. Адресная обработка только проблемных зон вместо сплошного опрыскивания.

Робот-скаут

Проводит регулярные осмотры и комплексный анализ почвы передавая данные в систему

Заправочная станция

Автоматический контроль уровня в баке и точная дозаправка в поле или стационарно.

Робот-косилка

Автоматическое поддержание травяного покрова в междурядьях сада. Робот регулярно подкашивает траву, создавая идеальные условия для развития полезной микрофлоры и предотвращая рост сорняков.



Техника работает. Теперь свяжем все с учётными системами

Интеграции и отчётность

Автоматическая передача данных о движении материалов, урожае, затратах в 1С. Прямая отправка отчётности в государственные информационные системы.

Интеграция с 1С

Списание материалов (семена, удобрения, СЗР), оприходование готовой продукции (урожая) с привязкой к полю и дате сбора, учёт затрат на топливо, оплату труда, амортизацию техники, аормирование себестоимости продукции в разрезе каждого участка. Никакого двойного ввода — всё передаётся автоматически.



Государственная отчётность без дублирования

Платформа готовит и отправляет отчёты в требуемые госорганы (например, Росстат, система ФГИС «Сатурн» для пестицидов и агрохимикатов, «Виноделие и виноградарство» и др.).



Системы автополива

Используя данные о поливах, мы формируем точные рекомендации для максимальной эффективности орошения, интегрируясь с современными системами полива.



Прямая интеграция с дронами и роботами

Интеграция с дронами позволяет загружать автоматические полетные задания прямо из системы. Роботы на 100% интегрированы в платформу и работают по принципу "одной кнопки"



Данные в порядке, отчёты сданы, техника работает.
Остаётся только управлять!





24/7

Внедрение: от первой встречи до первого результата

Просто создайте аккаунт и получите доступ к передовым технологиям для цифровизации вашего бизнеса. Сфокусируйтесь на развитии, а мы позаботимся о оптимизации и масштабировании.

1

Знакомство и задачи

Приезжаем к вам или встречаемся онлайн. Слушаем, какие задачи сейчас важнее всего: учёт, контроль поля, отчётность, интеграция с техникой. Определяем точки роста и быстрые победы.



2

Аудит хозяйства

Смотрим, какие данные уже есть (бумажные журналы, таблицы и т.п.), как планируются и ведутся работы, какая техника используется, какие метеостанции стоят и т.д. Ничего не ломаем, просто фиксируем текущую картину



3

Настройка платформы

Настройка карты участков, вносим сорта и многолетнюю историю (если есть), подключаем метеостанции и датчики. Создаём структуру прав доступа для сотрудников. Всё делаем удалённо или с выездом — как удобнее.



4

Обучение сотрудников

Проводим обучение для агрономов, полевых рабочих, бухгалтеров, руководителей. Каждый получает ровно те знания, которые нужны для его задач. Никакой теории — только работа в системе на ваших данных.



5

Старт

Выходим с вами “в поле”, проверяем, как работает система, как фиксируются данные, как формируются задания и отчеты. Отвечаем на вопросы, корректируем настройки. Остаемся с вами 24/7.

Поддержка — когда помощь нужна по- настоящему

Не оставим один на один с платформой после внедрения — всегда рядом, чтобы помочь разобраться и получить максимум пользы от системы.

Горячая линия для агрономов и сотрудников

Оставьте заявку

Чат в приложении и мессенджерах

Быстрое время реакции

Мы вам перезвоним

База знаний и видеоинструкции

24/7

Живое общение

Выездная поддержка

”

Не бот, не «перезвоним завтра», а живые специалисты, которые знают агрономию и ваш проект. Телефон, чат, личный кабинет — выбирайте удобный способ.

Мы остаёмся с вами после запуска. Потому что нам важен ваш урожай.

Начните цифровую трансформацию вашего сада!

Решение доступно для плодовых, виноградных и ягодных хозяйств от 1 Га. Базовый функционал - бесплатно и навсегда.



+7 (928) 305-82-32

🌐 <https://poly-sad.ru>

✉ info@poly-sad.ru

